



# Wij zijn er voor jongeren

vanuit de regio Amsterdam

 **de  
viersprong**

specialist in persoonlijkheid, gedrag en gezin

# Kiezen voor de Viersprong

De Viersprong is gespecialiseerd in diagnose en behandeling van persoonlijkheidsstoornissen en gedragsproblemen. Al onze behandelmethoden zijn bewezen effectief. We behandelen cliënten thuis, poliklinisch en klinisch.



Voor het volledige aanbod heeft de Viersprong het keurmerk TOPGGz erkend.

## Voor jongeren en gezinnen

De Viersprong biedt oplossingen aan jongeren die

- zich emotioneel instabiel voelen
- grensoverschrijdend gedrag vertonen/met een delict risico
- angstig, teruggetrokken en/of kwetsbaar zijn

Daarnaast biedt de Viersprong oplossingen voor gezinnen/naasten, bijvoorbeeld als er sprake is van een vechtscheiding.

## Contractering en vergoeding

De Viersprong Amsterdam is door diverse regio's in en rondom Amsterdam gecontracteerd binnen het Regionaal Transitie Arrangement (RTA). Ook bieden wij hoogspecialistische behandelingen aan die vanuit het Landelijk Transitie Arrangement (LTA) worden vergoed. Voor overleg over contractering en vergoeding zie de contactgegevens hieronder.

## Vragen over samenwerking of aanmelding?

Neem dan direct contact op met

- Anke van der Veen, Zorgmanager Amsterdam, tel. 06 126 857 49 of
- Silke Bruil, Accountmanager Amsterdam, tel. 06 309 421 77

Kijk voor meer informatie op [www.deviersprong.nl](http://www.deviersprong.nl)

## Behandeling

# Multi Systeem Therapie (MST)

Multi Systeem Therapie is een therapie aan huis en richt zich op de levensgebieden waarin de jongere problemen ondervindt: thuis, op school, in de vrije tijd en vriendengroep. MST is een systeembehandeling. Dat wil zeggen dat alle betrokken en belangrijke systeemleden bij de behandeling betrokken worden. Doel is het duurzaam stoppen van ongewenst gedrag, de jongere thuis laten wonen en het realiseren van dagbesteding (school of werk).

### Duur:

maximaal 5 maanden

### Intensiteit:

zo intensief als nodig en met een 24/7 bereikbaarheid

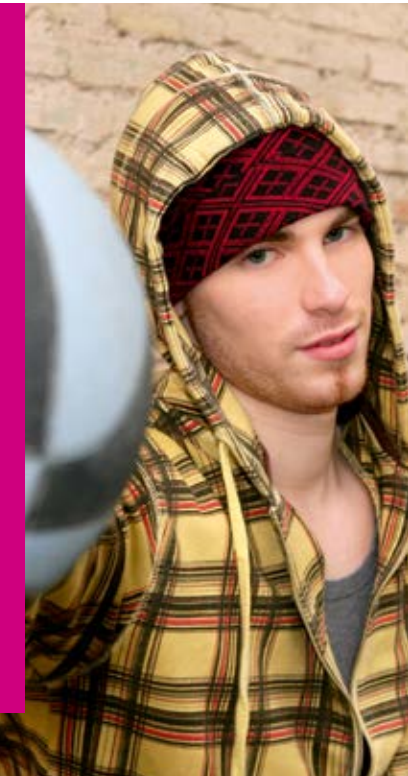
### Contactpersonen:

Renée Rietveld  
(06 - 82798929)  
Anneke Wensink  
(06-12471204)

## Voor wie?

Jongeren (12 - 18 jaar) met ernstige naar buiten gerichte gedragsproblematiek op meerdere levensgebieden (in Multiprobleemgezinnen)

- **Werk, dagbesteding of school:** de jongere heeft geen structurele dagbesteding, spijbelt veel of vertoont gedragsproblemen op school.
- **Veiligheid:** de jongere geeft overlast in de buurt en vertoont crimineel gedrag zoals winkeldiefstal.
- **Psychische gezondheid:** de jongere vertoont agressief en regelmatig onhandelbaar gedrag.
- **Middelengebruik:** De jongere drinkt en rookt (al vaak op jonge leeftijd) en/of maakt gebruik van verdovende middelen.
- **Financiering:** Regionaal Contract (RTA), SPIC segment C, profiel 6, intensief.
- **Exclusie criteria:** gezinnen met ASS problematiek, internaliserende problemen, suicide-uitingen.



## Behandeling

# MST – Problem Sexual Behavior (MST-PSB)

MST-PSB is een specialisatie van Multi Systeem Therapie. De behandeling vindt thuis plaats en richt zich op de onderliggende oorzaken van de seksuele gedragsproblemen. Doel is het duurzaam stoppen van het grensoverschrijdend gedrag en ervoor te zorgen dat de jongere thuis kan blijven wonen.

**Duur:**  
maximaal 7 maanden

**Intensiteit:**  
zo intensief als nodig  
en met een 24/7  
bereikbaarheid

**Contactpersoon:**  
Simone Scherpenzeel  
(06 - 25643369)

## Voor wie?

Jongeren (10 - 18 jaar) met seksueel grensoverschrijdend gedrag en jeugdige plegers van zedendelicten.

- Financiering: Landelijk Transitie Arrangement (LTA).
- Exclusie criteria: gezinnen met ASS problematiek, suïcide-uitingen, LVB-problematiek (IQ < 70).



## Voor wie?

Jongeren en kinderen (6-18 jaar) bij wie sprake is van ernstige verwaarlozing en/of mishandeling en hun gezin.

- Financiering: Landelijk Transitie Arrangement (LTA).
- Exclusie criteria: gezinnen met ASS problematiek, suïcide-uitingen, LVB-problematiek (IQ < 70).

**Duur:**  
maximaal 9 maanden

**Intensiteit:**  
zo intensief als nodig  
en met een 24/7  
bereikbaarheid

**Contactpersoon:**  
Joanne Gomperts  
(06 - 22160956)

## Behandeling

# MST Child Abuse and Neglect (MST-CAN)

MST-CAN is een intensieve systeembehandeling voor gezinnen waar kindermishandeling en/of verwaarlozing (met een fysieke component) in de thuissituatie plaatsvindt.

Opvoeders en andere gezinsleden worden indien nodig individueel behandeld voor een trauma of verslaving. Doel is het duurzaam stoppen van de mishandeling en verwaarlozing en de kinderen thuis te kunnen laten wonen.

**Duur:**

hoofd fase maximaal  
18 maanden

**Intensiteit:**

1 x groep en 1 x individueel  
per week ondersteund  
met sociotherapie en  
systeemtherapie

**Contactpersoon:**

Janine Driessen  
(088 765 6111)

## Behandeling MBT-A

Mentalization-Based Treatment: ambulante behandeltraject voor Adolescenten (MBT-A) is een systeembehandeling die is bedoeld voor jongeren met ernstige emotionele en/of psychische klachten, die samenhangen met borderline problematiek. Zij hebben vaak problemen op school, thuis en in hun vriendengroep. De behandeling richt zich op vermindering van klachten, verbeteren van zelfbeeld en persoonlijke relaties en verminderen van (zelf) destructief gedrag.

## Voor wie?

Jongeren (15-19 jaar) die vaak impulsief reageren en plotselinge besluiten nemen zonder de gevolgen ervan te overzien en daardoor in de problemen komen. Deze jongeren hebben vaak last van wisselende stemmingen. Ook kunnen ze last hebben van woede-uitbarstingen.

- Financiering: Landelijk Transitie Arrangement (LTA).



## Voor wie?

Ambulante Schematherapie voor jongeren is geschikt voor jongeren vanaf 15 jaar.

- Financiering: Landelijk Transitie Arrangement (LTA).

**Duur:**

8 groepsbijeenkomsten,  
om de week

**Contactpersoon:**

Sigrid Geertzema  
(088 765 6111)

## Behandeling

# Ambulante Schematherapie voor jongeren

De jongere krijgt zowel een op een therapie als groepstherapie. De totale behandelduur van het programma is maximaal 24 maanden, waarbij de groepstherapie 18 maanden duurt.

Voordat de jongere start in de groep maakt hij/zij samen met de therapeut een behandel- en crisisplan. Ook maakt de jongere kennis met het schemamodel en laten we zien wat dat model met zijn/haar klachten te maken heeft. In die periode worden ook de systeemgesprekken met de ouders/gezin opgestart, die eens per maand plaatsvinden.

de Viersprong Amsterdam  
Biesbosch 67, 1115 HG Duivendrecht  
t 088 - 76 56 111  
e [amsterdam@deviersprong.nl](mailto:amsterdam@deviersprong.nl)  
[www.deviersprong.nl](http://www.deviersprong.nl)

